



GIG
CYMRU
NHS
WALES

Bwrdd Iechyd Prifysgol
Betsi Cadwaladr
University Health Board

Tegwch, Hawliau a Chyfrifoldebau



**Cynllun Cydraddoldeb ar gyfer y Bwrdd
Iechyd
2016 - 2020**



Easy Read

Fersiwn Easy Read

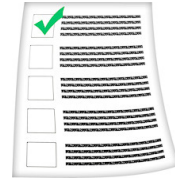
Dyma Gynllun Cydraddoldeb y Bwrdd Iechyd (BIPBC).



BI PBC yw'r enw yr ydym yn ei ddefnyddio ar gyfer grŵp mawr o ysbytai, clinigau a gwasanaethau eraill. Rydym yn helpu pobl gogledd Cymru i aros yn iach.

Cynllun Strategol Cydraddoldeb a Hawliau Dynol

Mae'r llyfryn hwn yn esbonio beth ydym am ei wneud ynghylch **Cydraddoldeb, amrywiaeth a hawliau dynol** dros y pedair blynedd nesaf.



Ein nod yw gwneud yn siŵr bod pawb sy'n defnyddio ein gwasanaethau neu'n gweithio i ni yn cael bywyd da, iach a hapus a bod pawb yn cael eu trin yn deg.



Cydraddoldeb

Mae hyn yn golygu trin pawb yn deg er mwyn iddyn nhw fyw bywyd hapus a llawn.

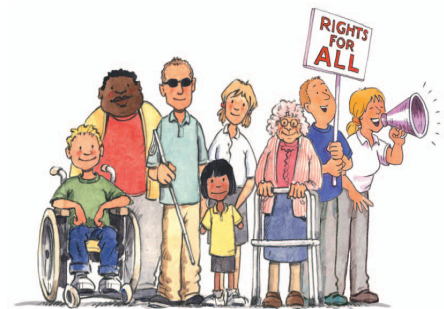
Mae BI PBC yn gwasanaethu poblogaeth amrywiol, ac mae'r Cynllun yn dweud beth ydym am ei wneud i helpu pawb.

Amrywiaeth

Mae hyn yn golygu llawer o fathau gwahanol o bobl; efallai;

- Pobl ifanc a phobl hŷn
- Pobl ddu neu bobl wyn
- Pobl anabl a phobl sydd ddim yn anabl
- Pobl sy'n siarad Cymraeg neu Saesneg neu iaith arall efallai
- Pobl na chafodd eu geni yng Nghymru

Mae yna lawer o wahaniaethau eraill hefyd.



Hawliau Dynol

Mae hyn yn golygu yr hawliau a'r rhyddid sydd gan bawb.

Rydym wedi rhoi'r teitl "Tegwch, Hawliau a Chyfrifoldebau" i'n Cynllun. Mae'n esbonio sut y gallwn gyda'n gilydd helpu i wneud pethau yn BI PBC yn well i bawb.

Ni fydd hyn yn hawdd i'w wneud, ond os ydym yn **gweithio gyda'n gilydd**, dylai sicrhau bod y gwasanaethau yr ydym yn eu rhoi yn helpu pawb.

Beth ydym yn mynd i'w wneud?

- ✓ Byddwn yn edrych ar y gwaith yr ydym eisoes wedi ei wneud ac yn edrych ar ffyrdd o wneud hyn hyd yn oed yn well
- ✓ Byddwn yn cydweithio gyda grwpiau eraill
- ✓ Byddwn yn gwrandao ar beth sydd gan bobl gogledd Cymru i'w ddweud wrthym
- ✓ Bydd Cydraddoldeb, Amrywiaeth a Hawliau Dynol yn rhan o'n holl gynlluniau
- ✓ Byddwn yn helpu ein staff i ddeall beth y mae cydraddoldeb, amrywiaeth a hawliau dynol yn ei olygu a beth yw rhai o'r problemau i bobl wahanol
- ✓ Byddwn yn cadw llygad ar ein gwaith i weld a yw'n gwneud gwahaniaeth
- ✓ Byddwn yn darganfod mwy am y bobl sy'n defnyddio ein gwasanaethau ac yn gwneud yn siŵr bod eu llais yn cael ei glywed



Mae'r Cynllun hwn yn sicrhau bod pob person yng ngogledd Cymru yn cael ei drin yn deg. Fe all y rhain fod yn:

- ✓ Dynion neu ferched
- ✓ Pobl ifanc a phobl hŷn
- ✓ Pobl o **Leiafrif Ethnig**
- ✓ Pobl anabl a phobl sydd ddim yn anabl
- ✓ Pobl sy'n credu mewn Duw a phobl sydd â chredoau eraill
- ✓ **Pobl Hoyw, Lesbiaidd, deurywiol a heterorywiol**
- ✓ Pobl sy'n sengl, wedi priodi neu mewn partneriaeth sifil



Pobl Hoyw, Lesbiaidd, deurywiol a heterorywiol

Mae dyn hoyw yn cael ei ddenu at ddynion eraill
Lesbiad yw merch sy'n yn cael ei denu at ferched eraill
Mae dyn heterorywiol yn cael ei ddenu at ferched
Mae merch heterorywiol yn cael ei denu at ddynion
Mae unigolyn yn ddeurywiol os yw'n cael ei ddenu at ddynion a merched

Gall pobl o **Leiafrif Ethnig** gael anghenion gwahanol. Efallai y bydd rhai o'r rhain yn seiliedig ar ddiwylliant neu iaith. Efallai nad ydynt wedi cael eu geni yng Ngogledd Cymru.



Beth sydd angen ei wneud yn gyntaf?

Rydym wedi edrych ar lawer iawn o wybodaeth er mwyn ein helpu i ysgrifennu ein Cynllun. Mae pobl sy'n byw yng ngogledd Cymru a phobl sy'n gweithio i ni hefyd wedi dweud wrthym sut i wneud pethau'n well. Mae ein Cynllun yn ddogfen fawr, ond gallwn eich helpu os ydych am edrych ar rannau ohono sydd o ddiddordeb i chi.

Y prif bethau y gwnaeth pobl eu dweud wrthym oedd:

- ✓ Rhowch y driniaeth sydd ei angen ar bawb er mwyn eu helpu i wella neu aros yn iach.
- ✓ Gwnewch allu defnyddio ein hysbytai a siarad â ni yn fwy hawdd.
- ✓ Darparwch wybodaeth mewn ffyrdd gwahanol e.e. print bras.
- ✓ Gwnewch hi'n haws cael apwyntiadau.
- ✓ Darparwch lefydd parcio mwy hwylus.
- ✓ Diogelwch pobl sy'n cael eu bwlio a'u trin yn wael.
- ✓ Gwrando ar beth rydych yn ei ddweud wrthym.
- ✓ Rhowch fwy o wybodaeth i ni am swyddi a'n helpu wrth wneud cais am swydd gyda ni



Roedd llawer o bethau eraill hefyd.

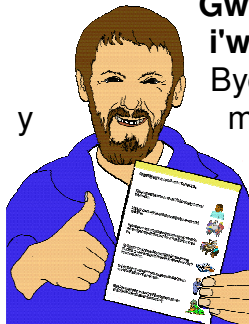


Dywedodd staff wrthym beth yr hoffent: mwy o hyfforddiant i'w helpu i wneud eu gwaith. Maent hefyd eisiau mwy o help i atal cleifion neu ymwelwyr rhag eu hanafu neu weiddi arnyh nhw.

Sut ydym yn mynd i wneud y pethau hyn?

Gwneud yn siŵr bod pawb yn cael y driniaeth sydd ei angen arnyh nhw i'w helpu i wella

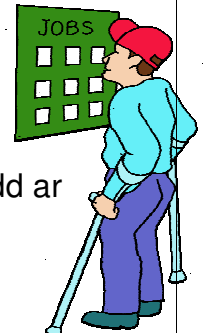
Byddwn yn sicrhau bod hyn yn cael ei wneud drwy ddarganfod mwy am beth mae cleifion a staff ei angen a pham fod rhai pobl yn cael eu trin yn wahanol. Byddwn yn edrych ar nifer o ffyrdd gwahanol o'i gwneud yn haws i bawb ddefnyddio ein gwasanaethau.



Mwy o wybodaeth am swyddi a help wrth wneud cais i weithio i ni

Pan fydd gennym swyddi gwag yn yr ysbyty, byddwn yn gwneud yn siŵr fod pawb yn gwybod amdanynt a sut y gallan nhw wneud cais. Mae yna wefan sy'n dangos yr holl swyddi sydd ar gael. Mae gennym adran sy'n helpu pobl i wneud hyn.

Rydym hefyd yn defnyddio'r symbol anabled 'dau Dic' sy'n golygu help ychwanegol i bobl anabl sydd am weithio i ni.



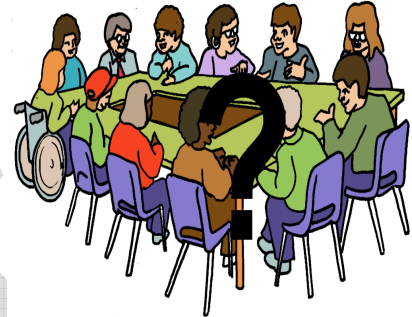
Gwneud yn siŵr fod pobl sy'n cael eu bwlio neu eu trin yn wael yn cael y diogelwch, cymorth a'r driniaeth sydd eu hangen arnynt



Byddwn yn ei gwneud yn haws i bobl ddweud wrthym pan fyddan nhw wedi cael eu bwlio neu eu trin yn wael fel y gallwn wneud yn siŵr eu bod yn cael y diogelwch a'r help sydd eu hangen arnynt.

Mwy o Ffyrdd i'n helpu ni i wneud penderfyniadau

Byddwn yn edrych ar ffyrdd o gael mwy o bobl i'n helpu gyda'n pwyllgorau a chyfarfodydd eraill lle rydym yn gwneud penderfyniadau am gleifion a sut rydym yn eu trin. Rydym hefyd am wneud yn siŵr fod pobl sydd am ein helpu mewn ffyrdd eraill yn gallu gwneud hynny.

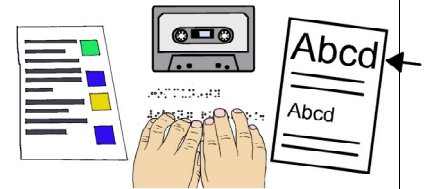


Ei gwneud yn haws i gleifion ddefnyddio ein hysbytai ac i siarad â ni.



Byddwn yn gwneud yn siŵr fod gennym ddigon o le ar gyfer pobl sydd angen parcio'n agos at ein hysbytai. Byddwn yn gweithio'n galed gyda chleifion a phobl sy'n gofalu amdanynt i ddod o hyd i'r ffordd orau o ddweud wrthynt beth sydd angen i chi ei wybod, a byddwn yn gofyn i chi ddweud wrthym sut y gallwn

wneud yn siŵr bod gwybodaeth yn hawdd i bob claf ei deall.



Hyfforddiant

Rydych eisoes wedi ein helpu ni i wneud rhai newidiadau i sicrhau bod pawb o'r staff yn cael hyfforddiant am gydraddoldeb a hawliau dynol a fydd yn helpu staff i ddeall sut i drin cleifion gydag **urddas a pharch** a helpu i sicrhau eu bod yn ddiogel pan fyddan nhw'n gwneud eu gwaith.

Atal trais tuag at staff

Rydym yn gweithio gyda staff i ddatblygu ffyrdd newydd o wneud yn siŵr eu bod yn ddiogel yn y gwaith a sicrhau bod cleifion ac ymwelwyr yn gwybod na ddylen nhw frifo na gweiddi ar ein staff.

Urddas a pharch

Mae urddas a pharch yn ymwneud â sut y mae pobl yn teimlo, meddwl ac ymddwyn tuag at ei gilydd, a sut y maen nhw'n gwerthfawrogi eu hunain a phobl eraill.

I wneud yn siŵr ein bod yn gwneud pethau'n iawn, byddwn yn gofyn i gleifion a staff ein helpu trwy ddweud wrthym beth fyddai'n gwella pethau iddyn nhw.

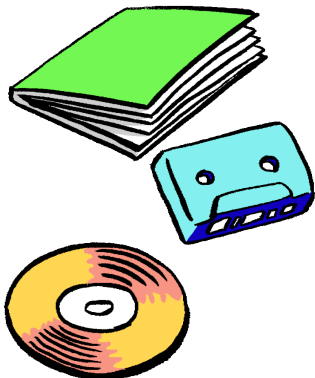
Rydym am wneud yn siŵr nad oes neb yn cael eu gadael allan neu'n cael eu hanwybyddu.



Asesiad Effaith ar Gydraddoldeb

Byddwn yn gwneud yn siŵr bod pob un o'n cynlluniau yn deg ac nad ydyn nhw'n trin pobl yn wael. Yr enw ar hyn yw Asesiad Effaith ar Gydraddoldeb.

Sut fyddwch yn gwybod beth sydd wedi cael ei wneud?



Bob blwyddyn byddwn yn ysgrifennu adroddiad i ddweud wrthyhch beth rydym wedi'i wneud ac os oes unrhyw beth nad ydym wedi ei wneud.

Byddwn hefyd yn dweud wrthyhch os oes unrhyw newidiadau i'r pethau mae angen i ni eu gwneud. Os nad ydym wedi gwneud rhywbeth, byddwn yn dweud wrthyhch pam.

Byddwn yn rhoi'r wybodaeth yma ar ein gwefan i chi

<http://www.pbc.cymru.nhs.uk>

<http://www.bcu.wales.nhs.uk>



Os hoffech ein helpu gyda'n gwaith Cydraddoldeb, amrywiaeth a hawliau dynol neu os ydych am ofyn cwestiwn, yna cysylltwch â ni

E-bost: Sally.Thomas4@wales.nhs.uk
Rhif Ffôn 01745 448586 Estyniad 2288

Cynhyrchwyd y llyfryn hwn trwy ddefnyddio delweddau gan
©Valuing People ClipArt
0800 0430 980 www.inspiredservices.org.uk

Gofynnwch i ni os hoffech i'r cynllun hwn ac unrhyw ddogfennau cefnogi fod ar gael mewn ieithoedd eraill neu fformatau eraill
Cysylltwch â:

Yr Adran Cyfathrebu Corfforaethol
E-bost: bcuhbpressdesk@wales.nhs.uk
Rhif Ffôn: 01248 384 939
Ffacs: 01248 384 731

